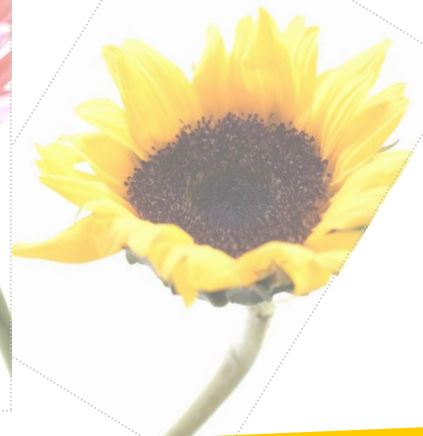


# 健生五所川原診療所

Healthy life creating together  
協同で創る健やかライフ

通所リハビリテーション  
ご案内



# 通所リハビリテーションとは



日帰りで通い、ご利用者の心身の機能維持回復を図る理学療法・作業療法、その他必要なりハビリテーションを行うサービスです。ご利用者の個性、目的に合わせたリハビリメニューを用意しております。日々の中で楽しみながら身体を動かします。

## サービス内容と1日の流れ

### ◆送迎

スタッフがご自宅まで送り迎えします。

### ◆健康チェック

血圧・体温測定等をおこない、健康状態を伺います。状態に応じて医師による診察を提供します。

### ◆食事

昼食は利用者にあった食事や嗜好等をお聞きし提供します。

### ◆入浴

一般浴槽・特殊浴槽を完備しておりますので、安心して入浴できます。

### ◆リハビリテーション

理学療法士・作業療法士が一人一人にあった楽しいプログラムでゆっくり運動療法をおこないます。

### ◆レクリエーション

季節の行事や趣味創作活動、機能訓練を兼ねた屋外での活動を提供します。

## 1日のスケジュール

午前

送迎



健康チェック

入浴



リハビリテーション等

午後

食事



レクリエーション等

送迎



季節毎の各種イベント・楽しいレクリエーションをご用意しております。  
※少人数でゆっくり過ごすことができます。

## ◆利用料について

介護度		自己負担額（基本利用料） 保険適用（6時間～8時間の料金）		
通所リハビリテーション	要介護1	日／	726 円	
	要介護2	日／	875 円	
	要介護3	日／	1,022 円	
	要介護4	日／	1,173 円	
	要介護5	日／	1,321 円	
介護予防 通所リハビリテーション	要支援1	月／	1,812 円	入浴料金 含む
	要支援2	月／	3,715 円	

※体験通所の場合は、食事代 400 円となります。

(2015.4.1 料金改定)

## ◆加算料について

科 目	加算料	保険 適用
食 費	1食／ 400 円	×
入浴加算料	1回／ 50 円	○
リハビリテーションマネジメント加算	月／ 230 円	○
短期集中リハビリテーション実施加算料 (退院・退所日または、認定日から起算して)	<sup>3ヶ月以内</sup> 1日／ 110 円	○
運動機能向上加算料（介護予防）	1回／ 225 円	○
通所リハビリサービス提供体制加算（I）イ	1日／ 18 円	○
予防リハビリサービス提供体制加算（I）1イ	月／ 72 円	○
予防リハビリサービス提供体制加算（I）2イ	月／ 144 円	○
介護職員処遇改善加算Ⅱ	合計に 1.9%掛けた料金	○

※紙おむつ・尿とりパット等をご利用の方は、ご自身で準備をお願いいたします。

※加算料については、別途ケアプランに基づきます。

## ◆営業日について

月曜日～金曜日（午前8時30分～午後4時40分）

サービス提供時間 午前9時30分～午後3時40分

【休業日】 土曜日・日曜日・祝祭日  
メーデー（5月1日）  
創立記念日（8月1日）  
盆休み（8月13・14日）  
年末年始（12月30日～1月3日）

※営業日は、いつでも相談・見学ができます。

### 案内図



健やかに過ごすためのお手伝いをいたします。

個人情報については重要事項説明書にある通り厳重に管理しております。

## 健生五所川原診療所

〒037-0016 五所川原市大字一ツ谷508-7

TEL 0173-35-2542 FAX 0173-35-8456

※紙おむつ・尿とりパット等をご利用の方は、ご自身で準備して下さい。